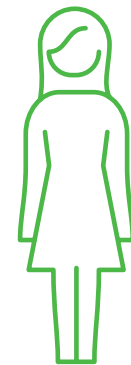




## EINFACHE UND SCHNELLE ZUBEREITUNG



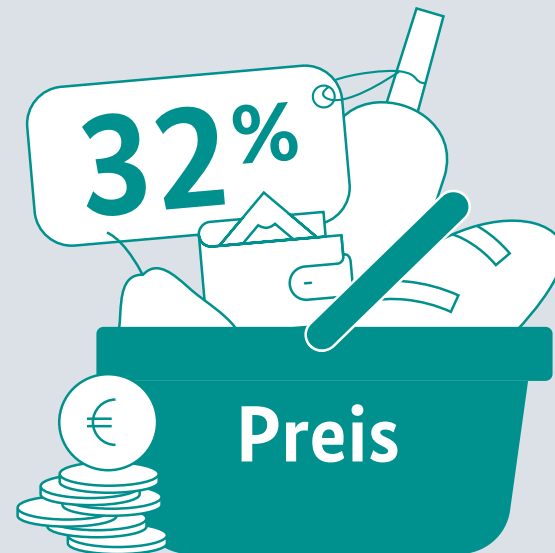
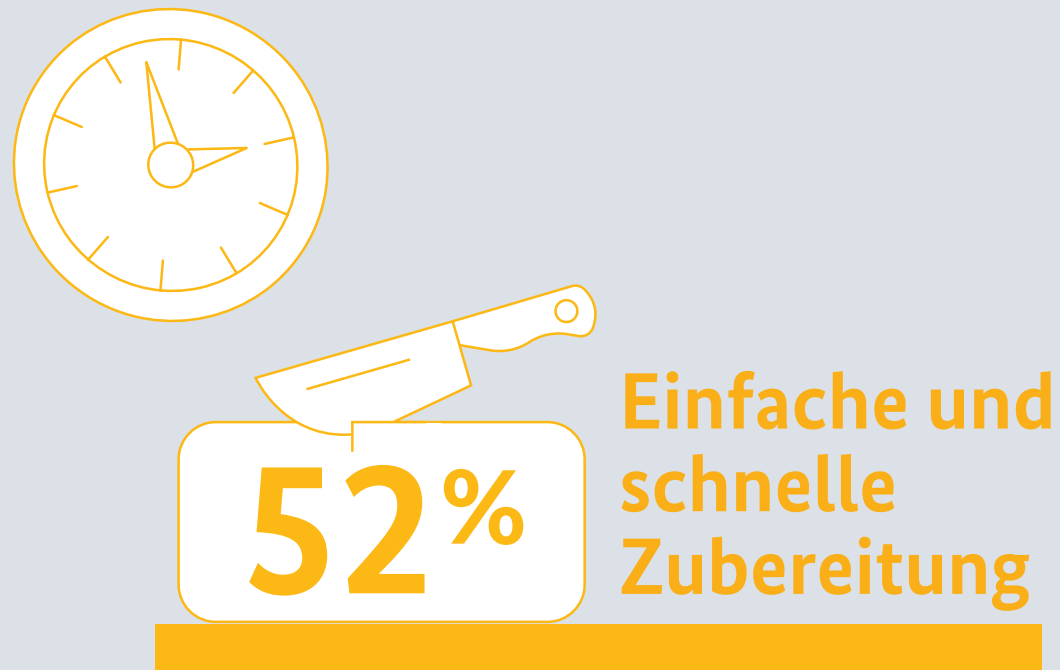
***57%** der Frauen ist es wichtig, dass das Essen einfach und schnell zuzubereiten ist.*



*Bei den Männern sind es nur **47%**.*



WORAUF  
KOMMT'S  
BEIM  
ESSEN AN?

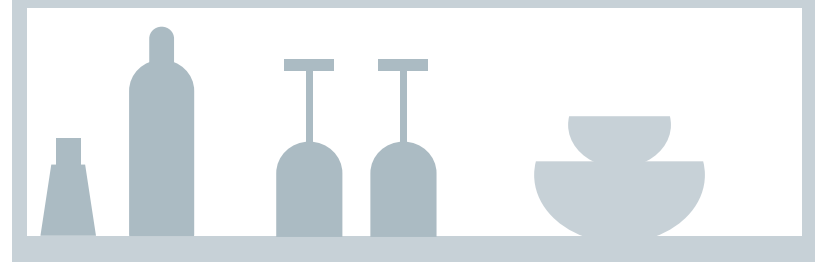


Quelle: Ernährungsreport 2020 – eine forsa-Studie im Auftrag  
des Bundesministeriums für Ernährung und Landwirtschaft

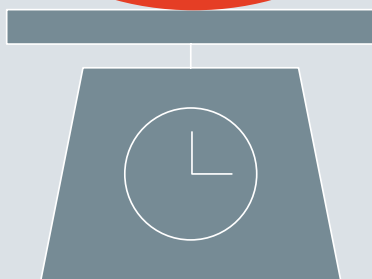
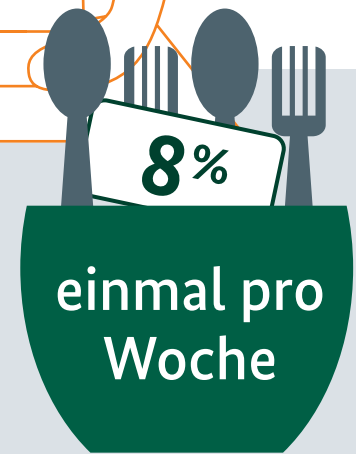


[bmel.de](https://www.bmel.de)  

# WIE OFT KOCHEN DIE DEUTSCHEN?



seltener



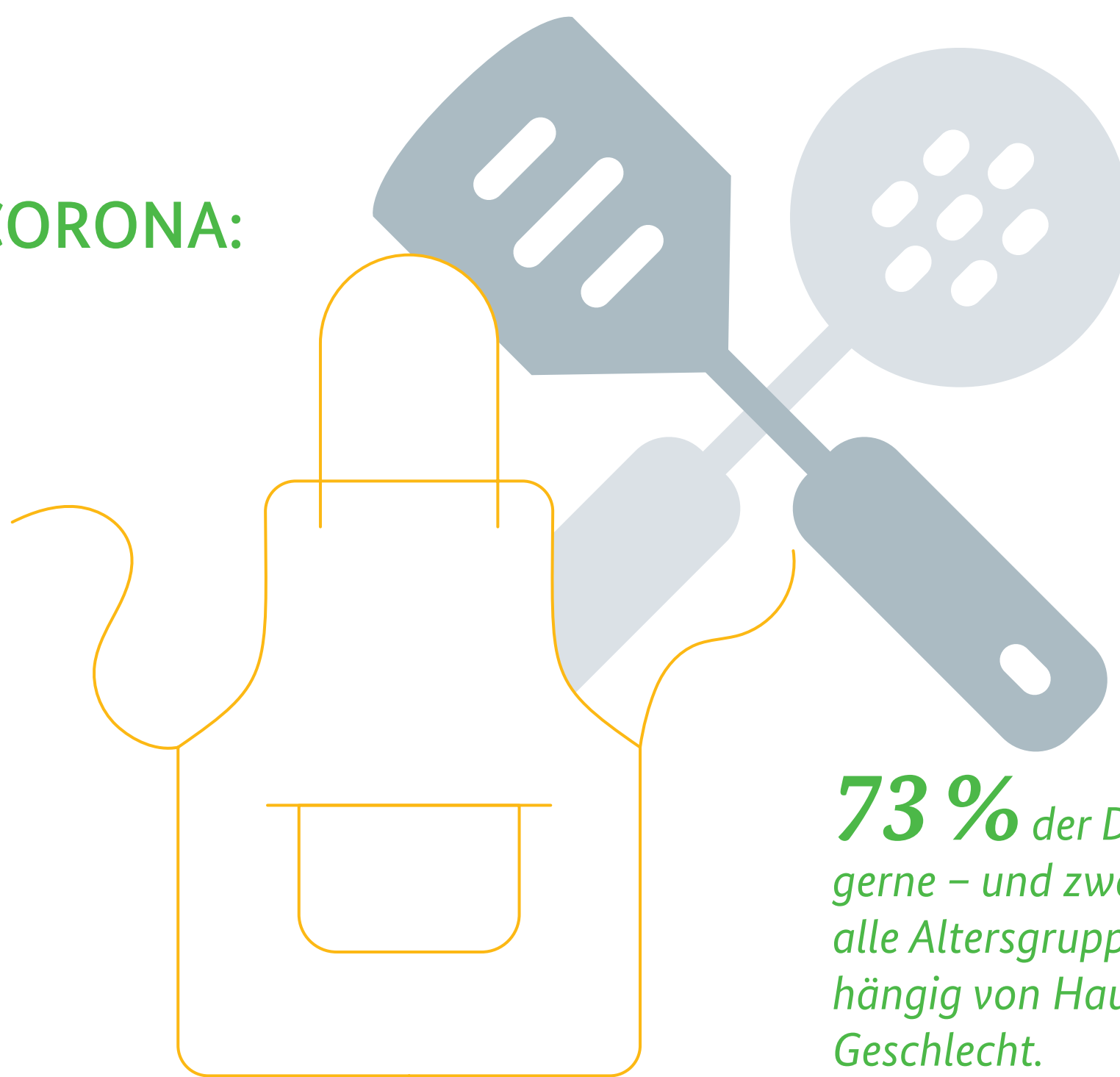
Quelle: Ernährungsreport 2020 – eine forsa-Studie im Auftrag  
des Bundesministeriums für Ernährung und Landwirtschaft

## SCHWERPUNKT CORONA:

**30 %** der Befragten kochen in der Corona-Krise häufiger als zuvor selbst zubereitete Speisen.

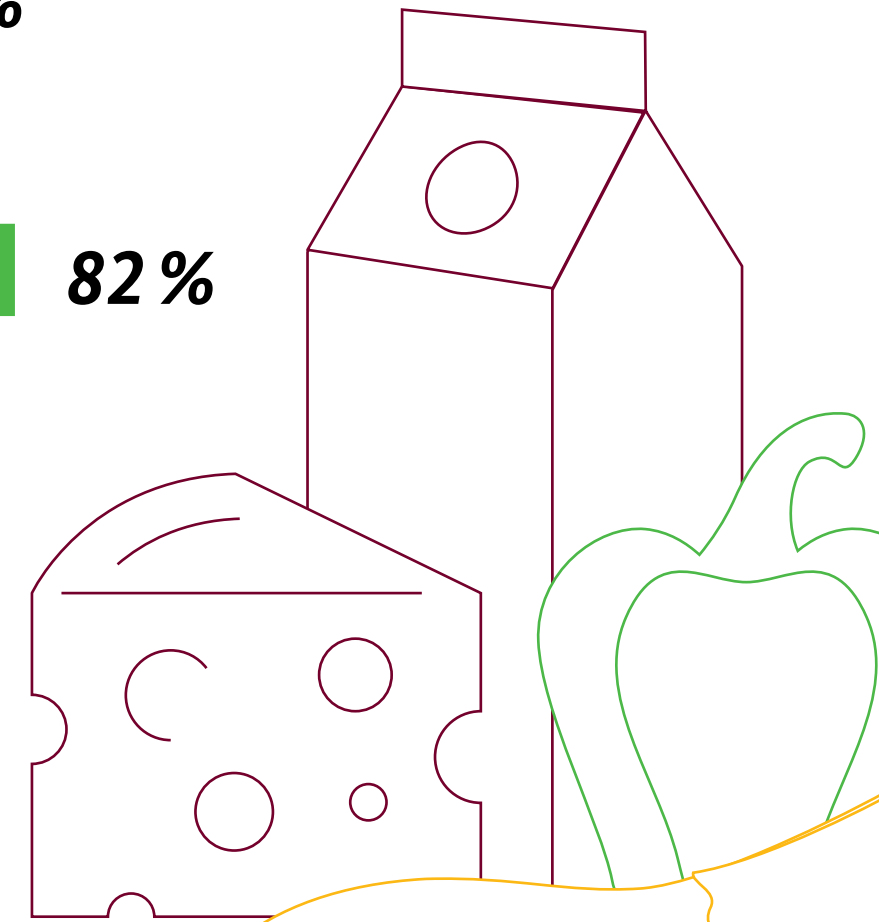
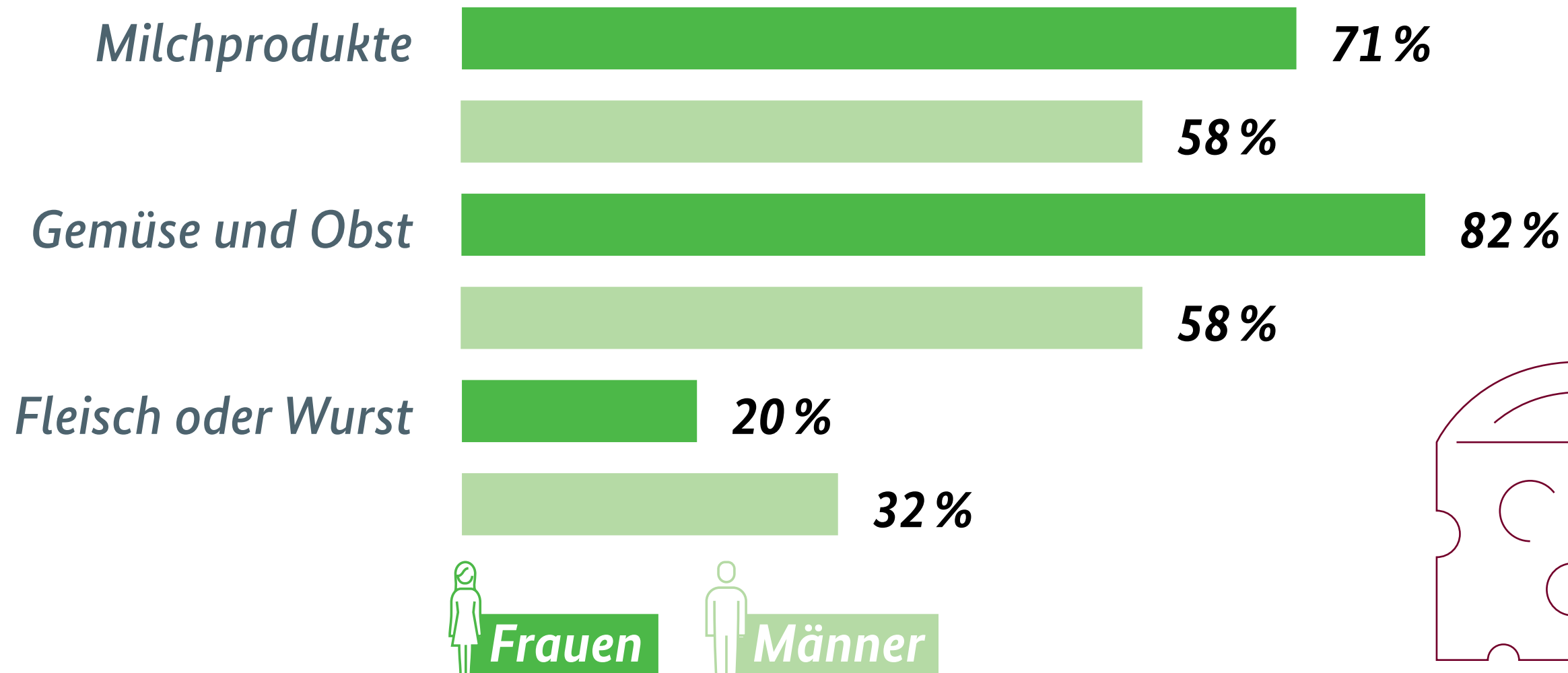
**28 %** nehmen häufiger als zuvor gemeinsam Mahlzeiten ein.

**21 %** kochen häufiger als zuvor gemeinsam.



**73 %** der Deutschen kochen gerne – und zwar quer durch alle Altersgruppen und unabhängig von Haushaltsgröße und Geschlecht.

# WO UNTERSCHIEDET SICH DER TÄGLICHE SPEISEPLAN VON FRAUEN UND MÄNNERN?



Quelle: Ernährungsreport 2020 – eine forsa-Studie im Auftrag des Bundesministeriums für Ernährung und Landwirtschaft

# WAS WIRD TÄGLICH GEGESSEN?

70%

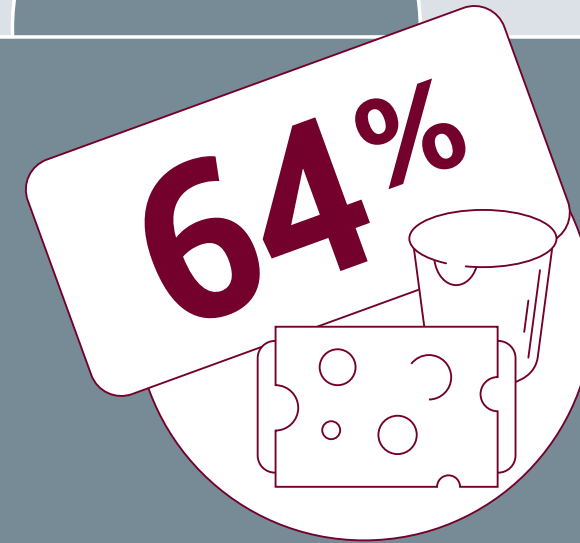


Gemüse und Obst



Fisch und  
Meerestiere

64%



Milchprodukte

26%



Fleisch und Wurst



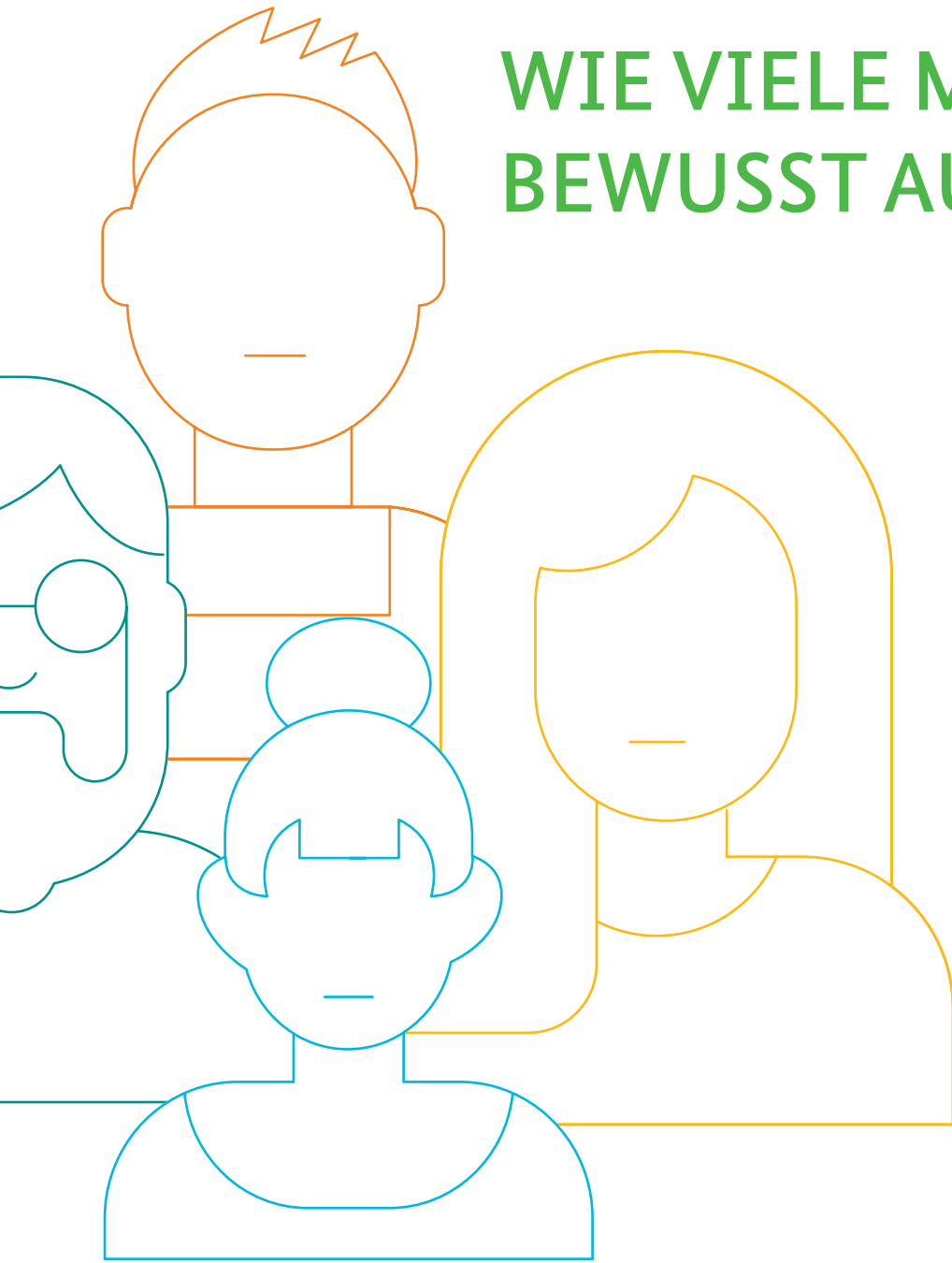
Vegetarische/  
Vegane Alternativen

24%



Süßes, herzhaftes  
Knabbereien

# WIE VIELE MENSCHEN VERZICHTEN GELEGENTLICH BEWUSST AUF FLEISCH ODER ESSEN GAR KEIN FLEISCH?



**5%**

*Vegetarier*

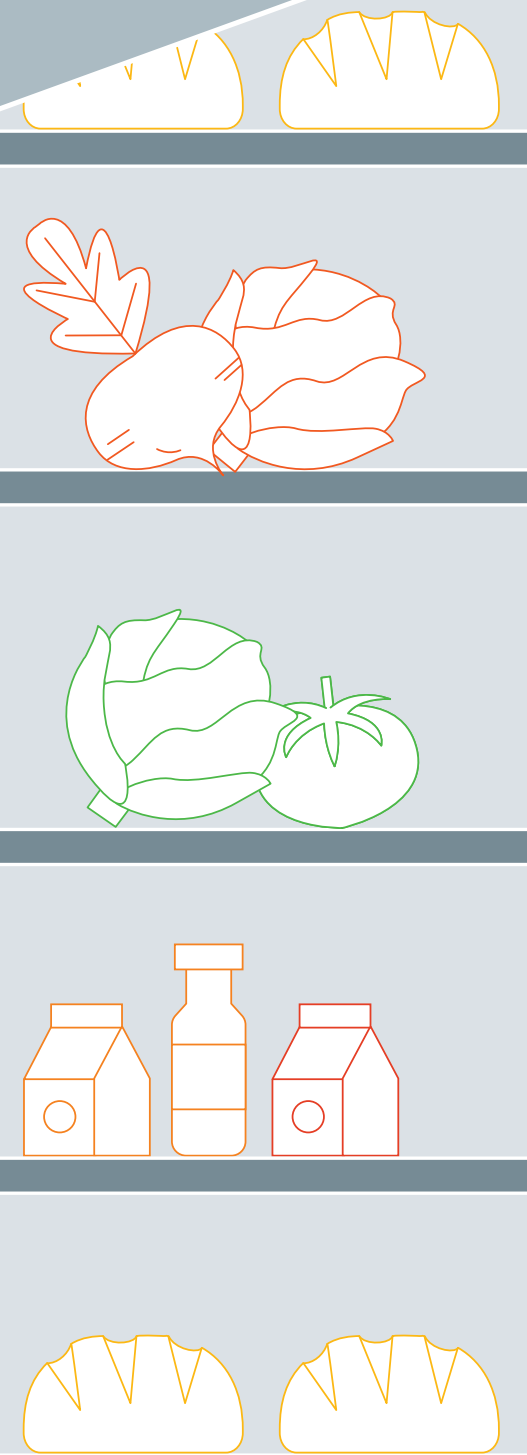
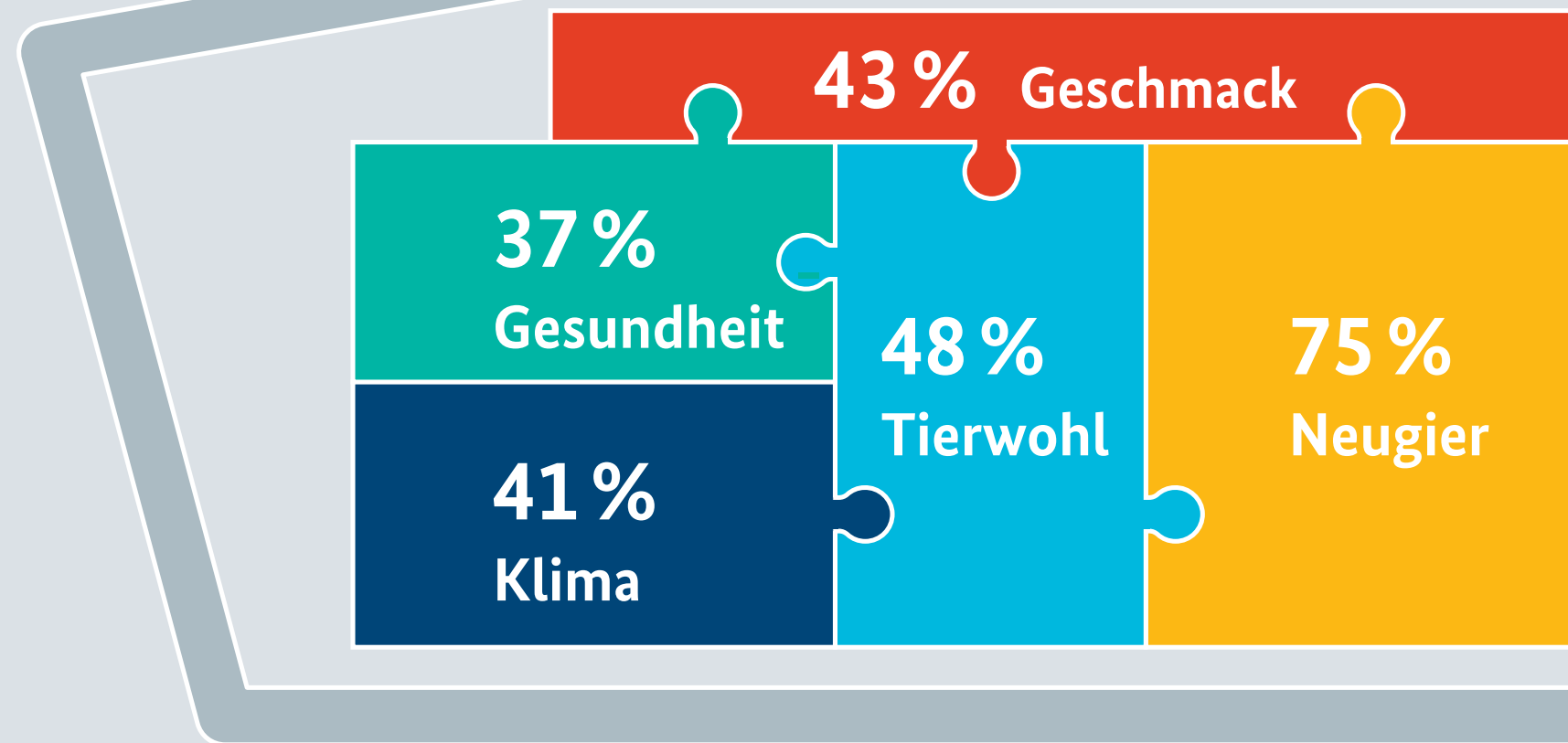
**1%**

*Veganer*

**55%**

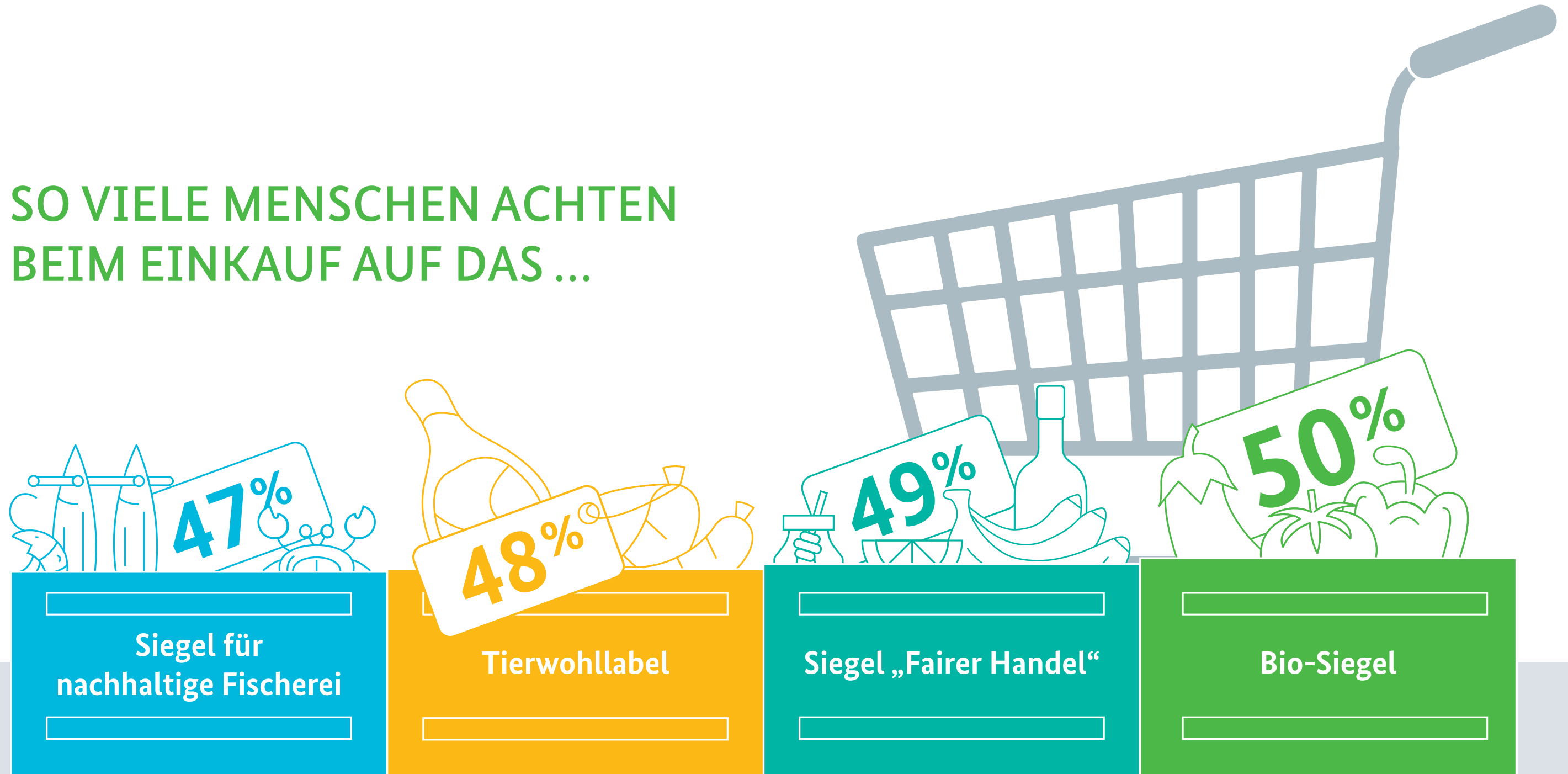
*Flexitarier*

# WARUM WERDEN VEGETARISCHE ODER VEGANE ALTERNATIVEN ZU TIERISCHEN PRODUKTEN GEKAUFT?





# SO VIELE MENSCHEN ACHTEN BEIM EINKAUF AUF DAS ...



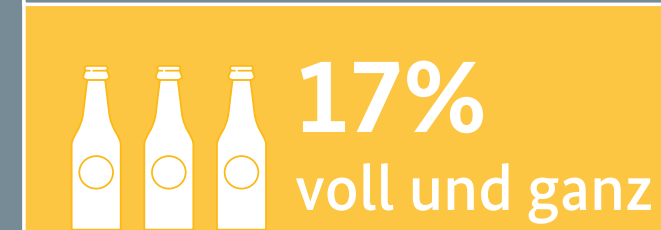
Quelle: Ernährungsreport 2020 – eine forsa-Studie im Auftrag  
des Bundesministeriums für Ernährung und Landwirtschaft

# WIE SEHR VERTRAUEN WIR, DASS UNSERE LEBENSMITTEL SICHER SIND?

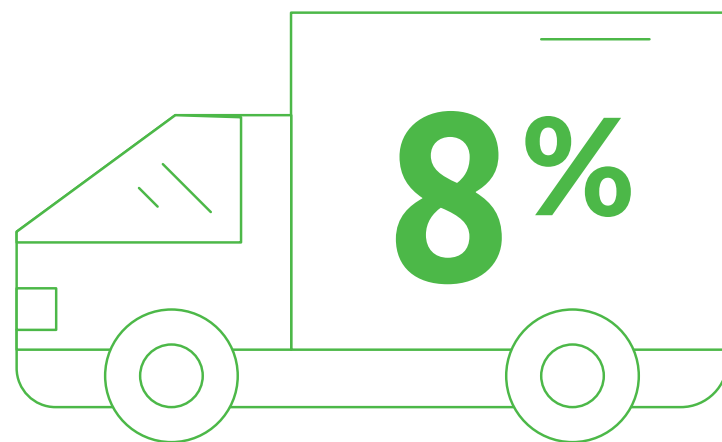
Quelle: Ernährungsreport 2020 –  
eine forsa-Studie im Auftrag  
des Bundesministeriums für  
Ernährung und Landwirtschaft



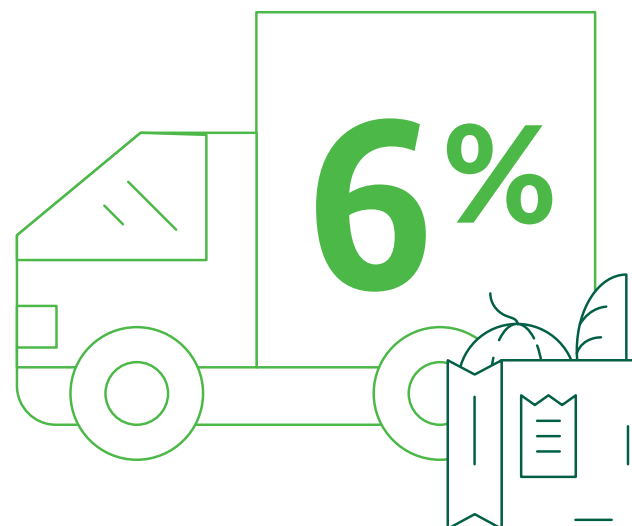
an 100 Prozent fehlende  
Angaben = „weiß nicht“



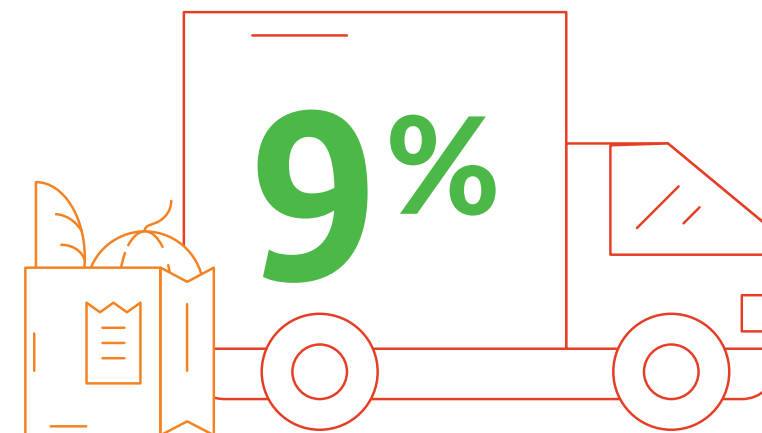
## SCHWERPUNKT CORONA:



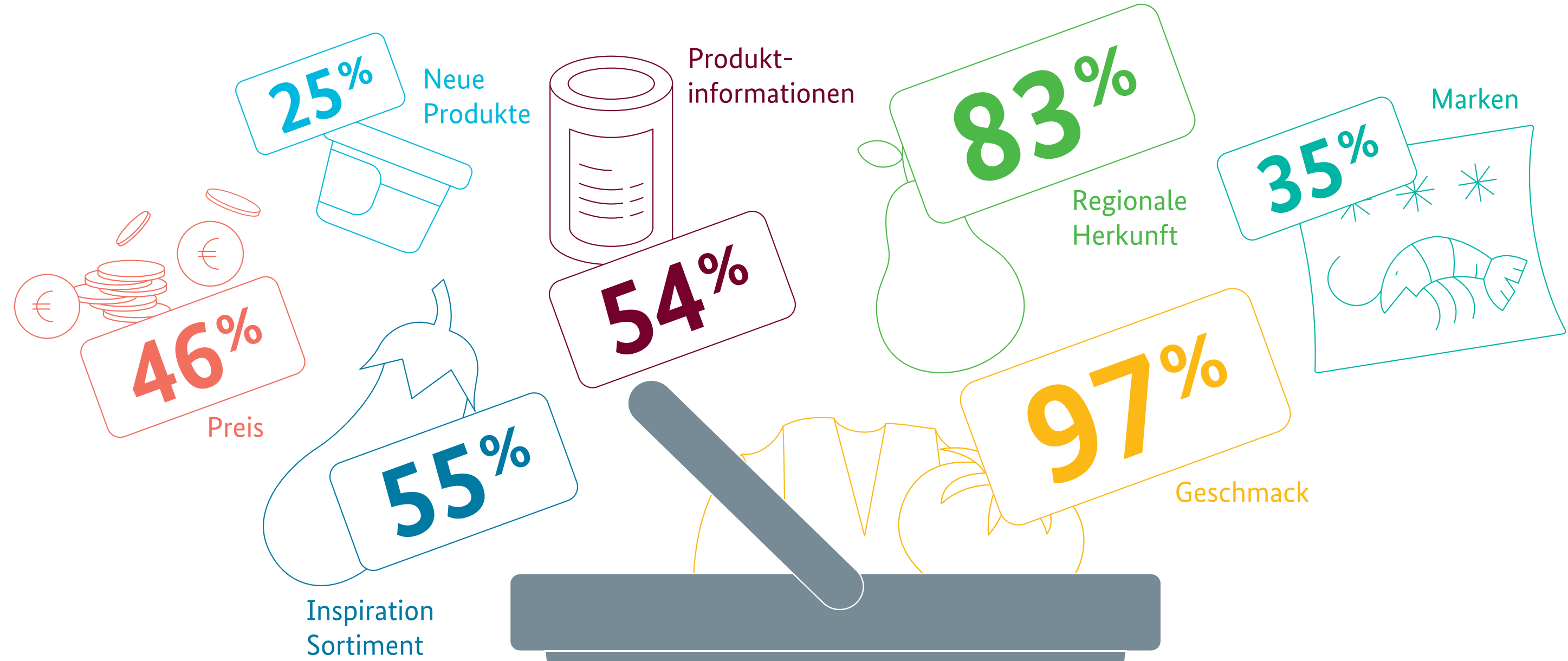
*8 % der Befragten nutzen Angebote von Lieferdiensten für fertige Mahlzeiten in der Corona-Krise häufiger als zuvor.*



*6 % der Befragten nutzen Lieferangebote des Einzelhandels in der Corona-Krise häufiger als zuvor.*

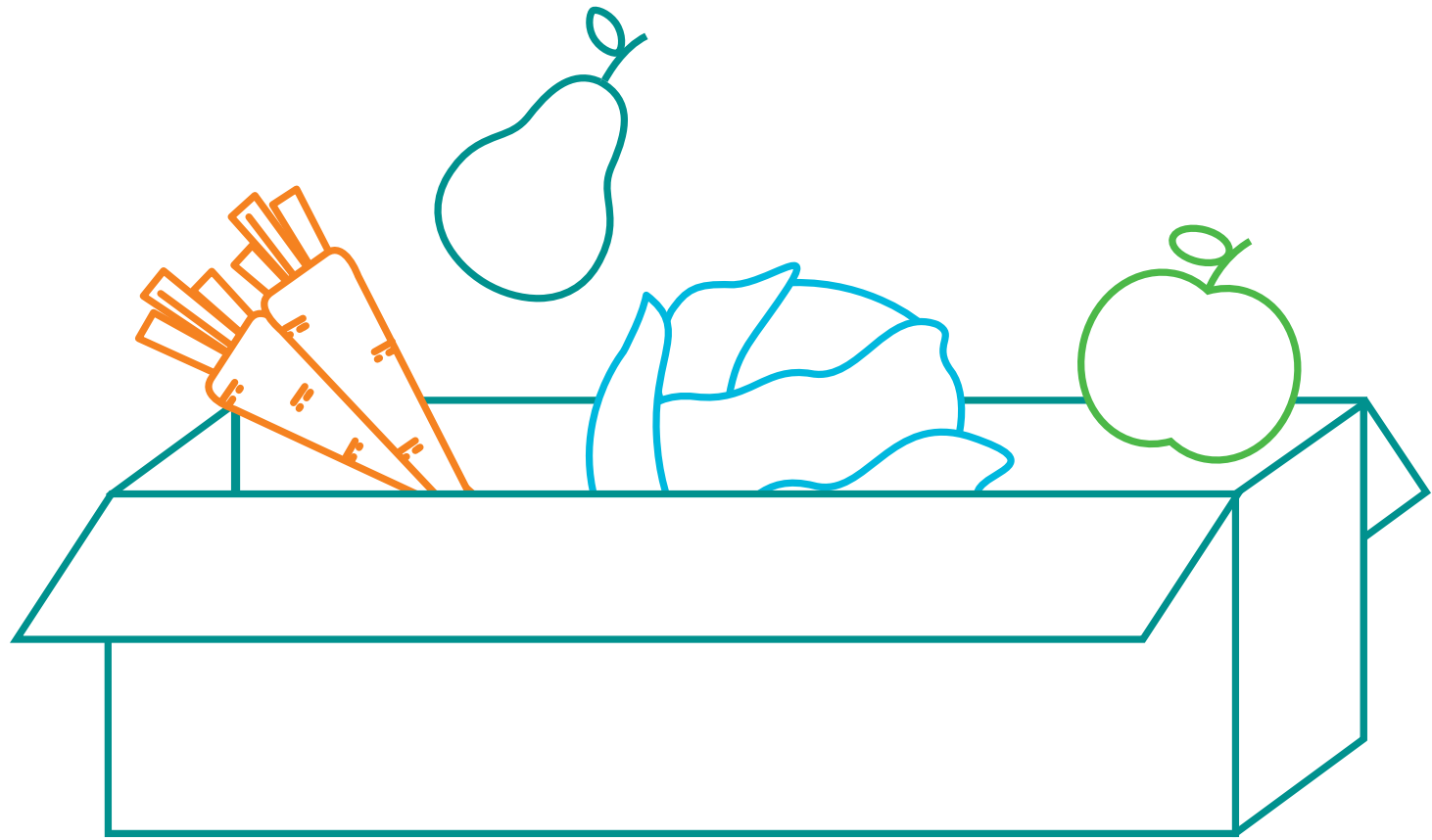


*9 % der Befragten haben sich im Jahr 2019 Lebensmittel nach Hause liefern lassen.*



**WELCHE KRITERIEN  
SIND BEI DER AUS-  
WAHL VON LEBENS-  
MITTELN WICHTIG?**

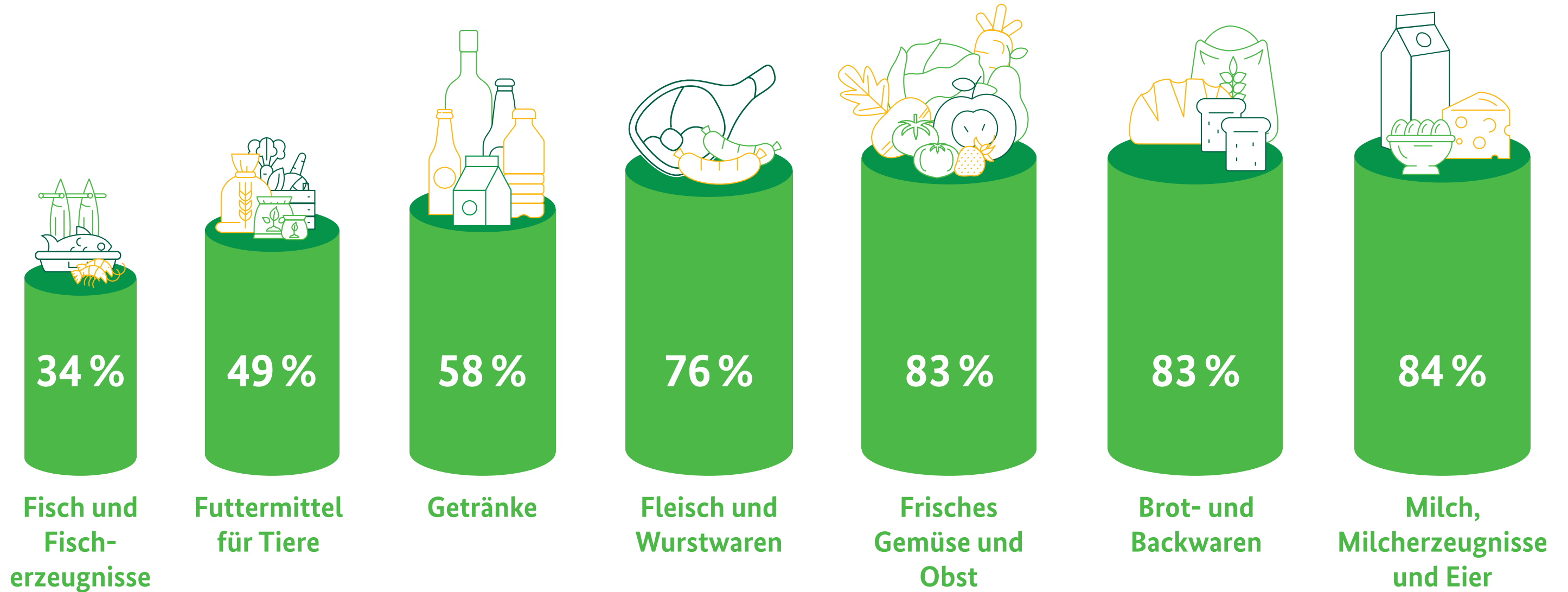
Quelle: Ernährungsreport 2020 – eine forsa-Studie im Auftrag des Bundesministeriums für Ernährung und Landwirtschaft



**11 %** der Befragten haben sich schon einmal Gemüse und Obst direkt von Erzeugern aus der Region nach Hause liefern lassen.

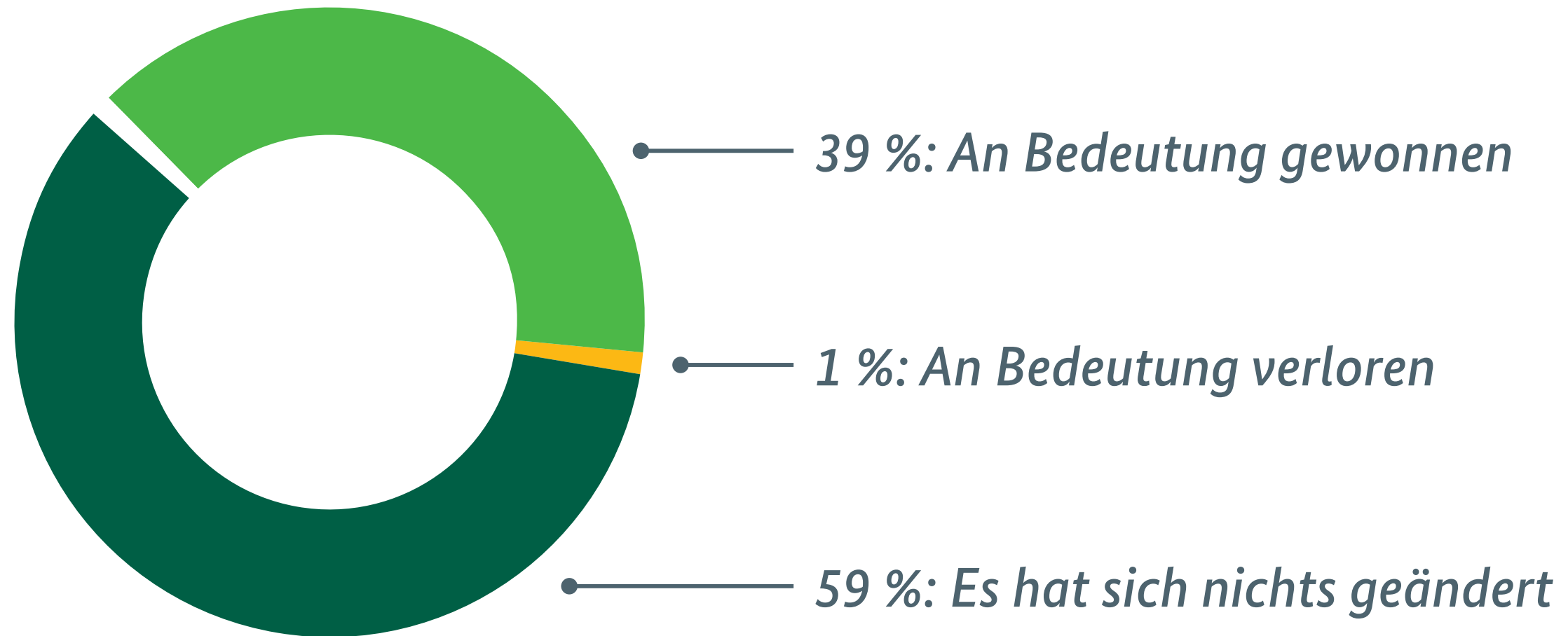
In der Corona-Krise nutzen **7 %** häufiger als zuvor die Lieferangebote von Landwirten aus der Region.

# WIE VIELEN VERBRAUCHERINNEN UND VERBRAUCHERN IST DIE REGIONALE HERKUNFT BEI PRODUKTEN SEHR WICHTIG ODER WICHTIG?



Quelle: Ernährungsreport 2020 – eine forsa-Studie im Auftrag des Bundesministeriums für Ernährung und Landwirtschaft

# WELCHE BEDEUTUNG HAT DIE LANDWIRTSCHAFT IN DER CORONA-KRISE?



*an 100 Prozent fehlende Angaben = „weiß nicht“*

Quelle: Ernährungsreport 2020 – eine forsa-Studie im Auftrag des Bundesministeriums für Ernährung und Landwirtschaft

# LEBENSMITTELVERPACKUNGEN

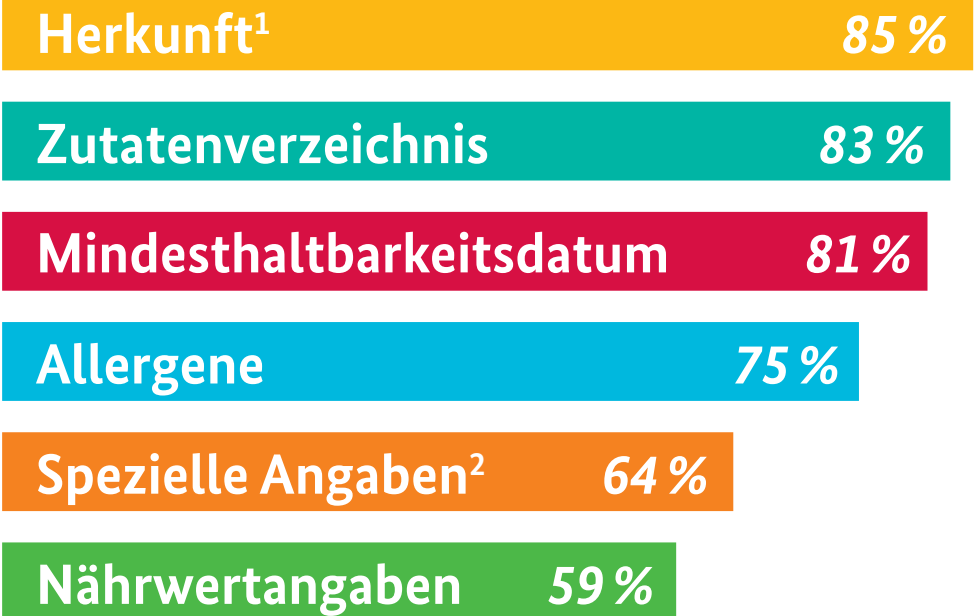
Welche freiwilligen Angaben sind den Befragten sehr wichtig oder wichtig?





# LEBENSMITTEL- VERPACKUNGEN

Welche gesetzlich vorgeschriebenen Angaben sind den Befragten sehr wichtig oder wichtig?



Quelle: Ernährungsreport 2020 –  
eine forsa-Studie im Auftrag  
des Bundesministeriums für  
Ernährung und Landwirtschaft

<sup>1</sup> Herkunft, soweit gesetzlich vorgeschrieben.

<sup>2</sup> Spezielle Angaben, z. B. Verweis auf erhöhten Koffeingehalt.

# 57%

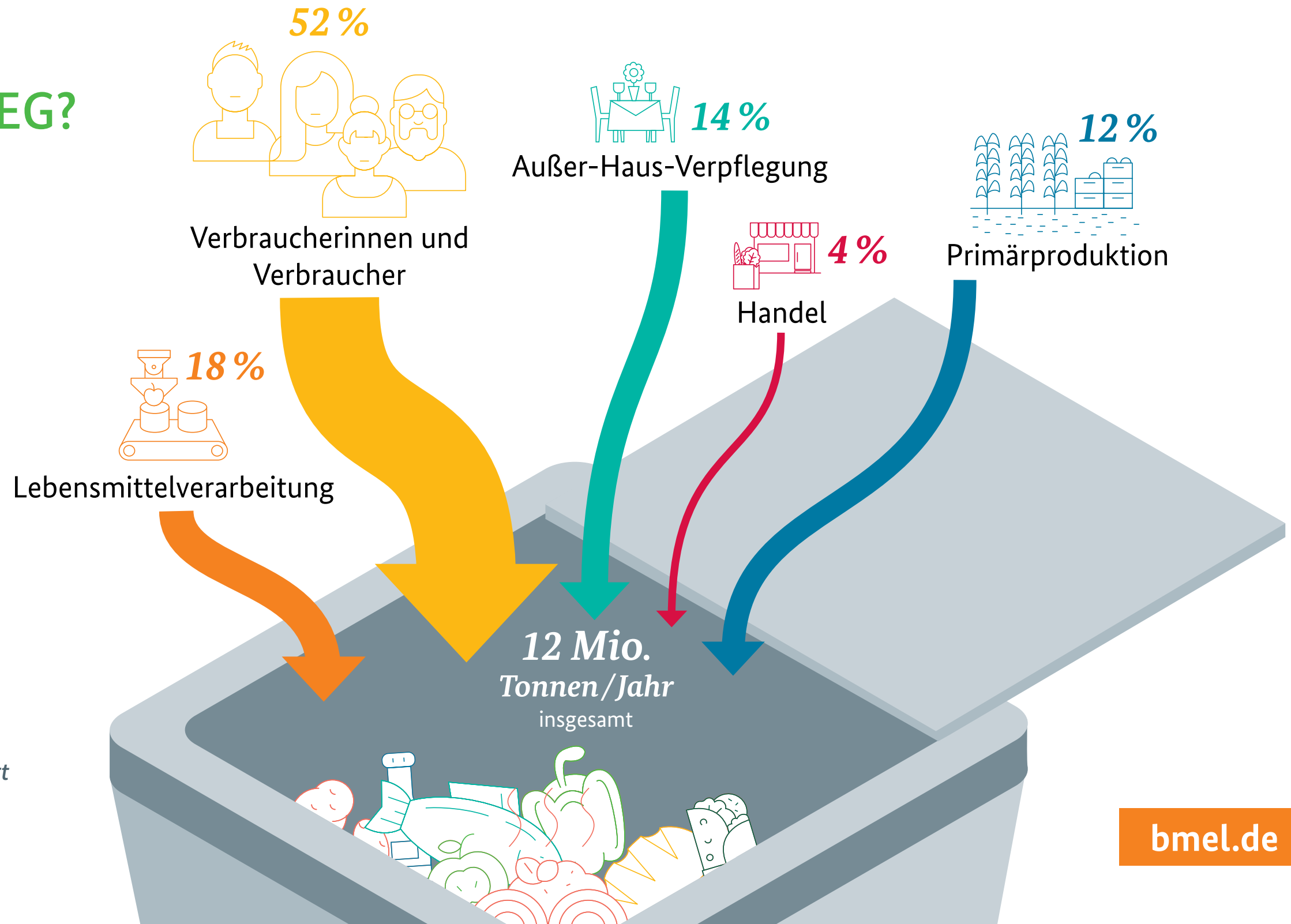
*haben sich vor der Corona-Krise schon einmal gezielt Lebensmittel auf Vorrat eingekauft.*



# 17%

*Die Bevorratung von Lebensmitteln hat in der Corona-Situation für 17% an Bedeutung gewonnen.*

# WER WIRFT WIE VIEL WEG?



Quelle: Studie „Lebensmittel-  
abfälle in Deutschland –  
Baseline 2015“; Ernährungsreport  
2020 – eine forsa-Studie im Auf-  
trag des Bundesministeriums für  
Ernährung und Landwirtschaft

# WORAUF ACHTEN DIE BEFRAGTEN BEIM KAUF VON VERARBEITETEN LEBENSMITTELN?



Zucker



56 %

Fett



43 %

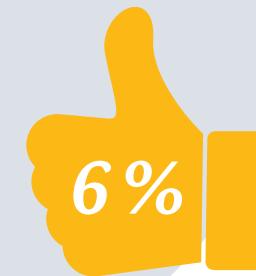
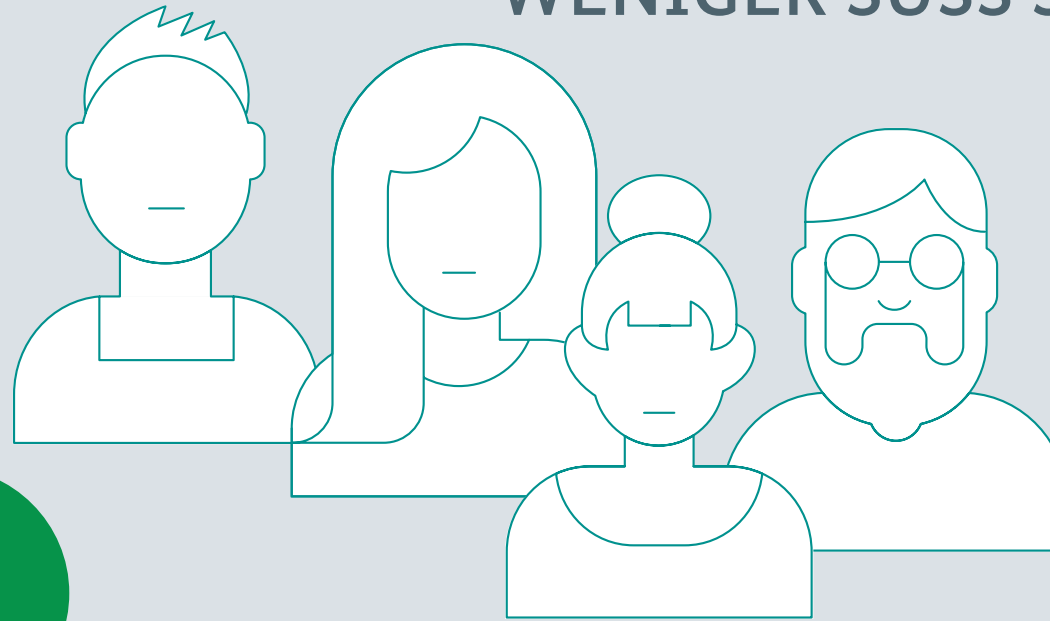
Salz



25 %

Quelle: Ernährungsreport 2020 – eine forsa-Studie im Auftrag des Bundesministeriums für Ernährung und Landwirtschaft

## DARF ES ETWAS WENIGER SÜSS SEIN?



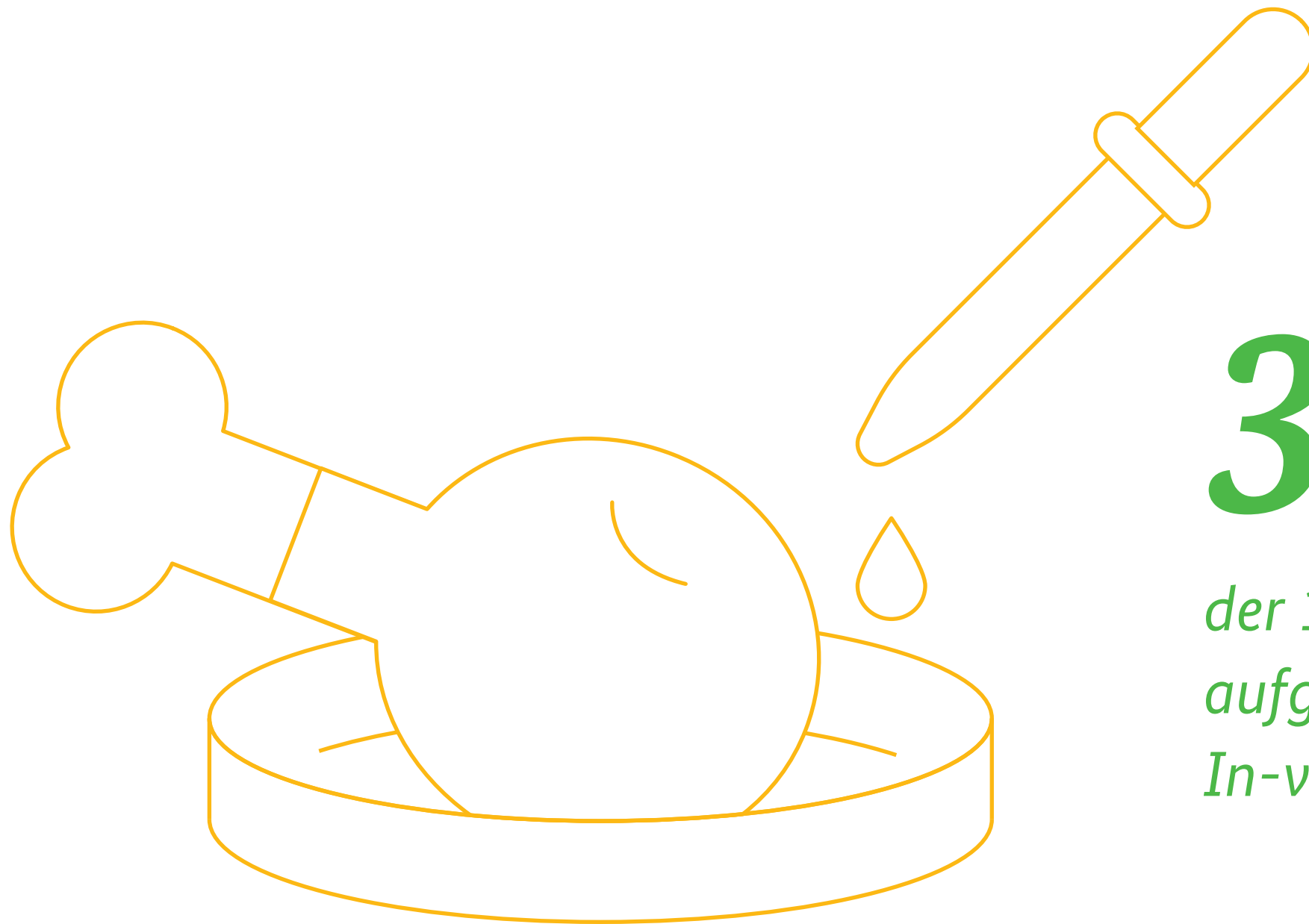
fänden es gut, wenn in Fertiglernsmitteln der reduzierte Zucker durch künstliche Süßstoffe ausgeglichen wird.

**86%**

befürworten es, wenn Fertiglernsmitteln weniger Zucker zugesetzt wird, auch wenn das Produkt dann etwas weniger süß schmeckt.



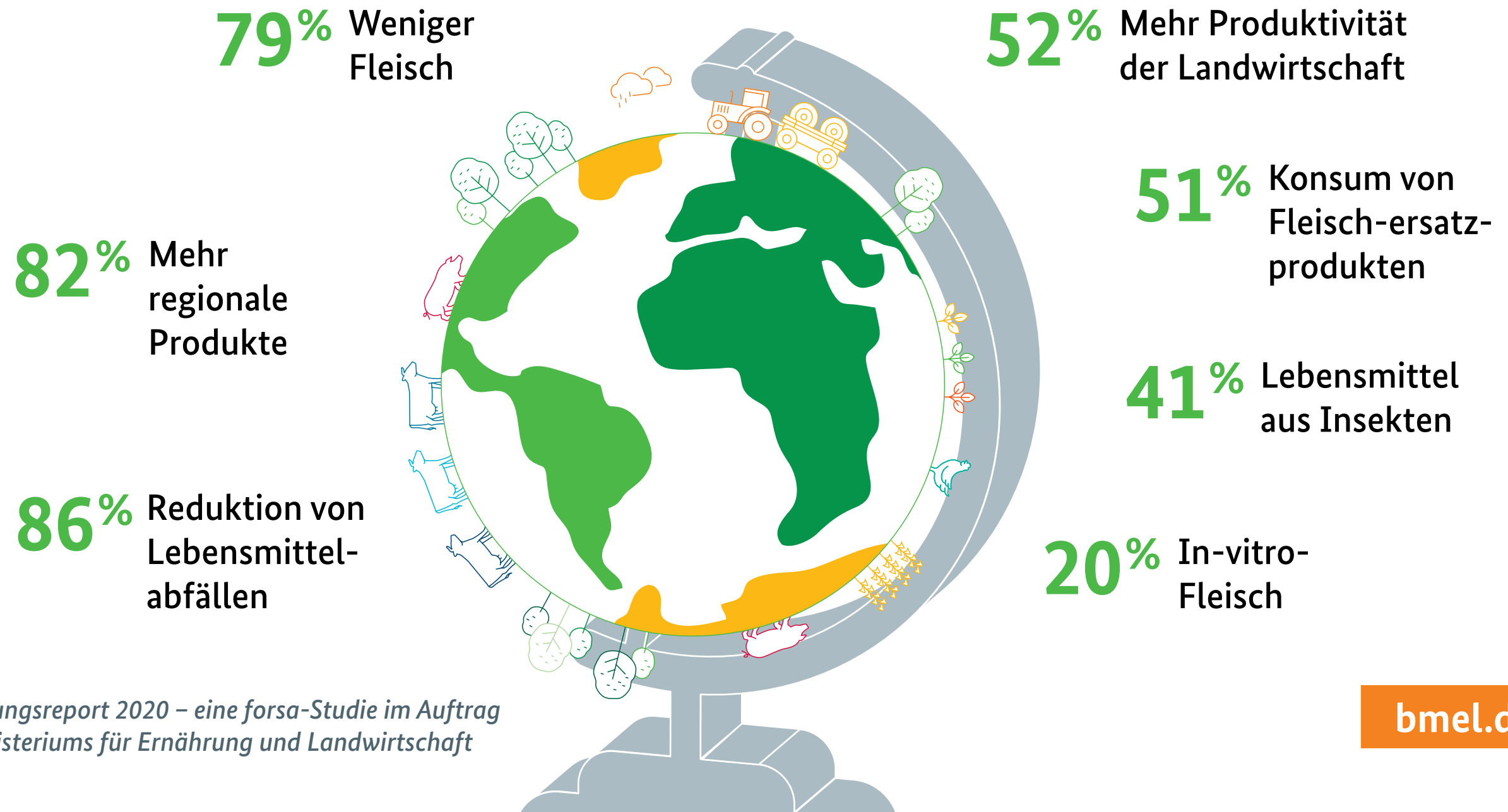
Quelle: Ernährungsreport 2020 – eine forsa-Studie im Auftrag des Bundesministeriums für Ernährung und Landwirtschaft



**33 %**

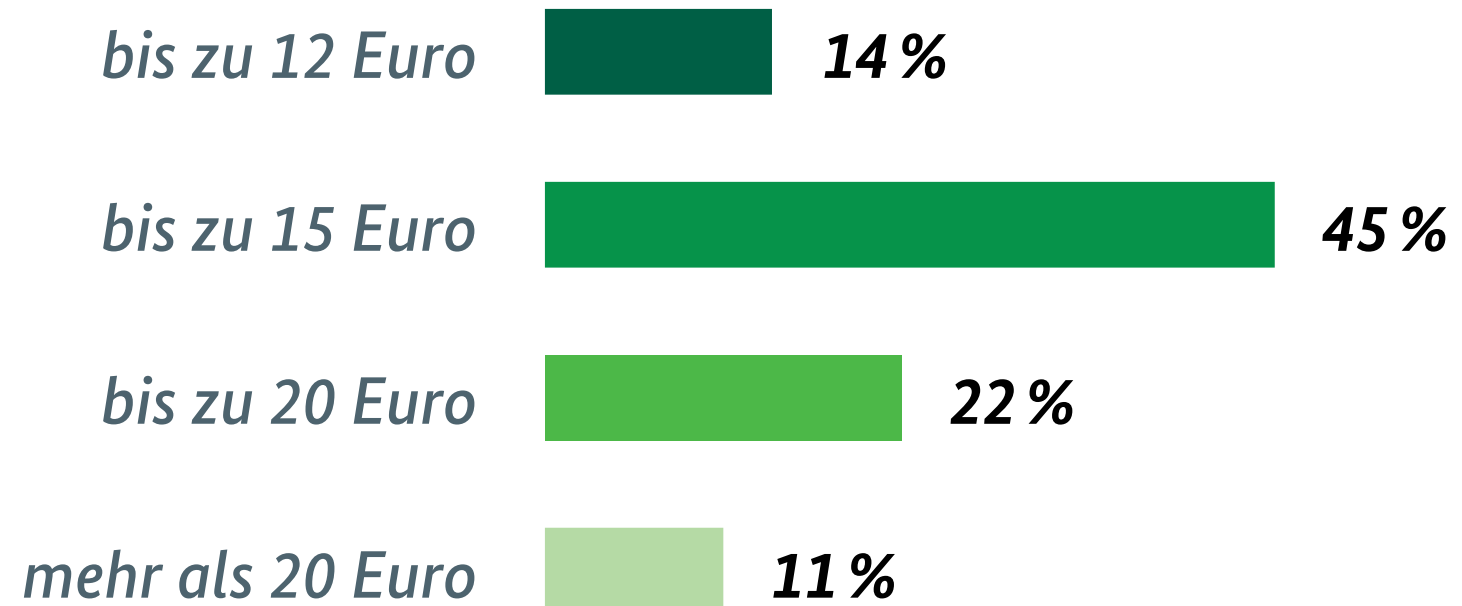
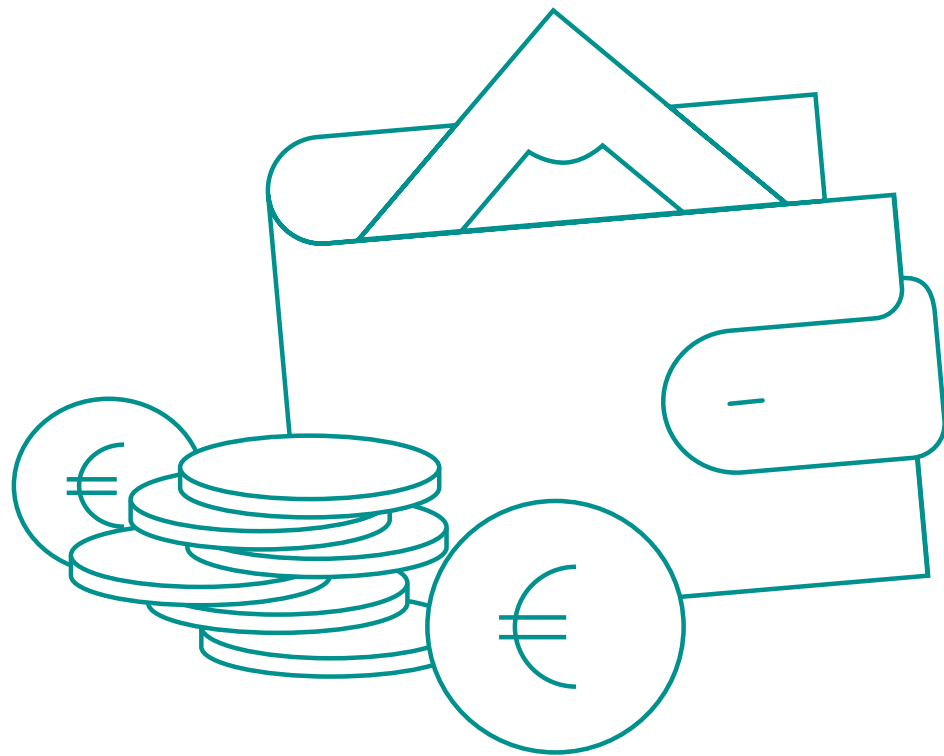
*der 14- bis 29-Jährigen sind  
aufgeschlossen gegenüber  
In-vitro-Fleisch.*

# WAS IST DIE RICHTIGE LÖSUNG, UM EINE WACHSENDE WELTBEVÖLKERUNG ZU ERNÄHREN?



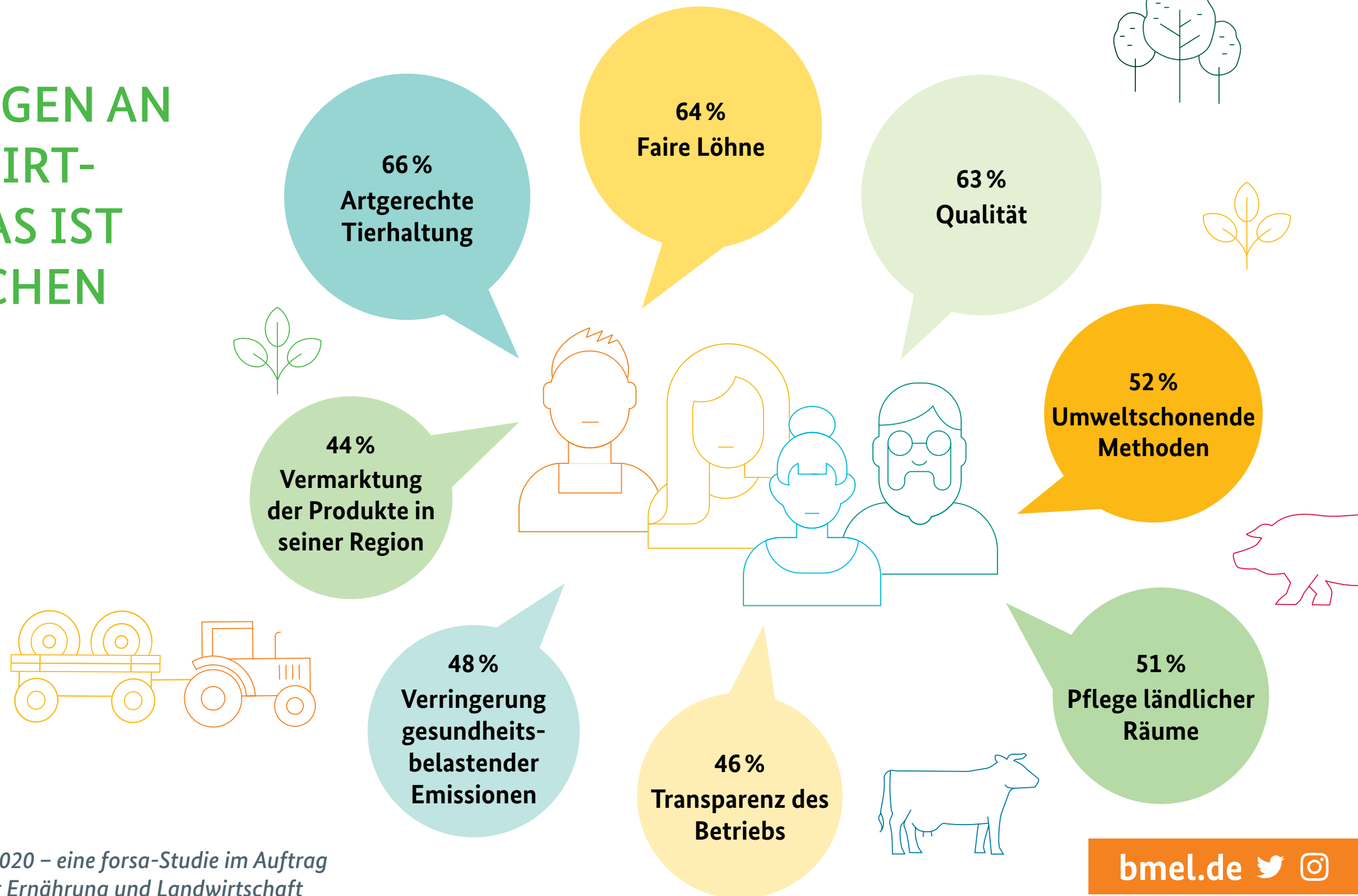
Quelle: Ernährungsreport 2020 – eine forsa-Studie im Auftrag des Bundesministeriums für Ernährung und Landwirtschaft

## TIERWOHL: WELCHEN PREIS WÄREN SIE BEREIT ZU ZAHLEN FÜR EIN KILO FLEISCH, DAS BESONDERS TIERFREUNDLICH PRODUZIERT WURDE?





# ERWARTUNGEN AN DIE LANDWIRTSCHAFT: WAS IST DEN MENSCHEN WICHTIG?



Quelle: Ernährungsreport 2020 – eine forsa-Studie im Auftrag des Bundesministeriums für Ernährung und Landwirtschaft

DURCH CORONA HAT FÜR MEHR ALS EIN DRITTEL DER BEFRAGTEN  
DIE BEDEUTUNG DER LANDWIRTSCHAFT NOCHMALS ZUGENOMMEN.



Quelle: Ernährungsreport 2020 – eine forsa-Studie im Auftrag  
des Bundesministeriums für Ernährung und Landwirtschaft